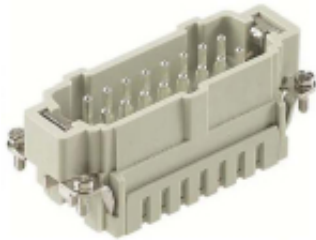


Link do produktu: <https://automatyka.mjmkielce.pl/harting-09330162616-wklad-han-16-es-m-p-80166.html>



HARTING 09330162616 WKŁAD Han 16 ES-M

Cena	89,00 zł
Numer katalogowy	03234
Kod EAN	03234
Producent	HARTING

Opis produktu

Liczba biegunów

16

Napięcie znamionowe

600 V

Przekrój przyłączanego przewodu jednodrutowego

0.75 - 2.5 mm²

Przekrój przyłączanego przewodu linkowego bez końcówki tulejkowej

0.75 - 2.5 mm²

Przekrój przyłączanego przewodu linkowego z końcówką tulejkową

0.75 - 2.5 mm²

Przekrój przyłączanego przewodu wielożyłowego

0.75 - 2.5 mm²

Prąd znamionowy I_n

16 A

Temperatura otoczenia

-40 - 125 °C

Znamionowe napięcie udarowe

6 kV

Średnica styków

2.5 mm

Wkład bez styków

Nie

Wersja modułowa

Nie

Model/kształt/forma

Prostokątny

Rodzaj połączenia elektrycznego

Połączenie śrubowe

Rodzaj styku

Pin/sztyft

Klasa palności materiału izolacyjnego zgodna z UL94

V0

Z przewodem ochronnym

Tak

Typ ochronnika przepięciowego

III

Materiał wkładki stykowej

Tworzywo sztuczne

Z ochroną przewodu

Tak

Materiał wkładu

Tworzywo termoplastyczne

Z obudową

Nie

Materiał styków

Mosiądz

Materiał pokrycia styków

Srebro

Stopień zanieczyszczenia

3